

ГРАФИЧЕСКОЕ ОПИСАНИЕ

местоположения границ публичного сервитута

Реконструкция (вынос) участка ВЛ 0,4 кВ Речник ТП-5272 и участка ВЛ 0,4 кВ АЗС ТП-5272 в связи со строительством многоквартирного жилого дома по адресу: Пермский край, Дзержинский район, ул.Маяковского, 54 (переустройство сетей)

(наименование объекта, местоположение границ которого описано (далее - объект))

Раздел 1

Сведения об объекте		
№ п/п	Характеристики объекта	Описание характеристик
1	2	3
1	Местоположение объекта	Пермский край, город Пермь
2	Площадь объекта +/- величина погрешности определения площади (Р+/- Дельта Р)	1190 кв.м ± 7.28 кв.м
3	Иные характеристики объекта	<p>Вид объекта реестра границ: Граница публичного сервитута</p> <p>Кадастровый номер квартала: 59:01:4510610</p> <p>Вид или наименование публичного сервитута по документу: Реконструкция (вынос) участка ВЛ 0,4 кВ Речник ТП-5272 и участка ВЛ 0,4 кВ АЗС ТП-5272 в связи со строительством многоквартирного жилого дома по адресу: Пермский край, Дзержинский район, ул.Маяковского, 54 (переустройство сетей)</p> <p>Орган, принявший решение об установлении публичного сервитута: Департамент земельных отношений Администрации города Перми</p> <p>Цель установления публичного сервитута: Публичный сервитут для эксплуатации объектов электросетевого хозяйства регионального значения: Реконструкция (вынос) участка ВЛ 0,4 кВ Речник ТП-5272 и участка ВЛ 0,4 кВ АЗС ТП-5272 в связи со строительством многоквартирного жилого дома по адресу: Пермский край, Дзержинский район, ул.Маяковского, 54 (переустройство сетей)</p> <p>Обладатель публичного сервитута: Юридическое лицо, орган власти, Российское юридическое лицо, ПАО "РОССЕТИ УРАЛ", 6671163413, 1056604000970, perm@rosseti-ural.ru, 614039, Пермский край, г Пермь, пр-кт Комсомольский, д. 48</p>

Раздел 2

Сведения о местоположении границ объекта					
1. Система координат <u>МСК-59, зона 2</u>					
2. Сведения о характерных точках границ объекта					
Обозначение характерных точек границ	Координаты, м		Метод определения координат характерной точки	Средняя квадратическая погрешность положения характерной точки (M_t), м	Описание обозначения точки на местности (при наличии)
	X	Y			
1	2	3	4	5	6
1	516904.60	2223863.96	Метод спутниковых геодезических измерений (определений)	0.10	–
2	516908.80	2223865.58	Метод спутниковых геодезических измерений (определений)	0.10	–
3	516915.86	2223880.98	Метод спутниковых геодезических измерений (определений)	0.10	–
4	516942.50	2223939.03	Метод спутниковых геодезических измерений (определений)	0.10	–
5	516922.30	2223948.30	Метод спутниковых геодезических измерений (определений)	0.10	–
6	516923.57	2223951.06	Метод спутниковых геодезических измерений (определений)	0.10	–
7	516924.24	2223950.75	Метод спутниковых геодезических измерений (определений)	0.10	–
8	516924.49	2223951.33	Метод спутниковых геодезических измерений (определений)	0.10	–
9	516890.38	2223966.37	Метод спутниковых геодезических измерений (определений)	0.10	–
10	516890.24	2223968.56	Метод спутниковых геодезических измерений (определений)	0.10	–
11	516881.10	2223973.79	Метод спутниковых геодезических измерений (определений)	0.10	–
12	516869.05	2223979.52	Метод спутниковых геодезических измерений (определений)	0.10	–
13	516870.21	2223982.05	Метод спутниковых геодезических измерений (определений)	0.10	–

14	516925.98	2223954.73	Метод спутниковых геодезических измерений (определений)	0.10	—
15	516928.39	2223960.25	Метод спутниковых геодезических измерений (определений)	0.10	—
16	516869.05	2223989.30	Метод спутниковых геодезических измерений (определений)	0.10	—
17	516863.94	2223977.52	Метод спутниковых геодезических измерений (определений)	0.10	—
18	516869.06	2223975.18	Метод спутниковых геодезических измерений (определений)	0.10	—
19	516870.61	2223974.36	Метод спутниковых геодезических измерений (определений)	0.10	—
20	516871.14	2223975.51	Метод спутниковых геодезических измерений (определений)	0.10	—
21	516879.71	2223971.51	Метод спутниковых геодезических измерений (определений)	0.10	—
22	516884.73	2223969.17	Метод спутниковых геодезических измерений (определений)	0.10	—
23	516883.46	2223966.12	Метод спутниковых геодезических измерений (определений)	0.10	—
24	516884.41	2223965.69	Метод спутниковых геодезических измерений (определений)	0.10	—
25	516884.77	2223960.08	Метод спутниковых геодезических измерений (определений)	0.10	—
26	516937.24	2223936.97	Метод спутниковых геодезических измерений (определений)	0.10	—
27	516912.83	2223882.36	Метод спутниковых геодезических измерений (определений)	0.10	—
1	516904.60	2223863.96	Метод спутниковых геодезических измерений (определений)	0.10	—

3. Сведения о характерных точках части (частей) границы объекта

Обозначение характерных точек части границы	Координаты, м		Метод определения координат характерной точки	Средняя квадратическая погрешность положения характерной точки (M_t), м	Описание обозначения точки на местности (при наличии)
	X	Y			

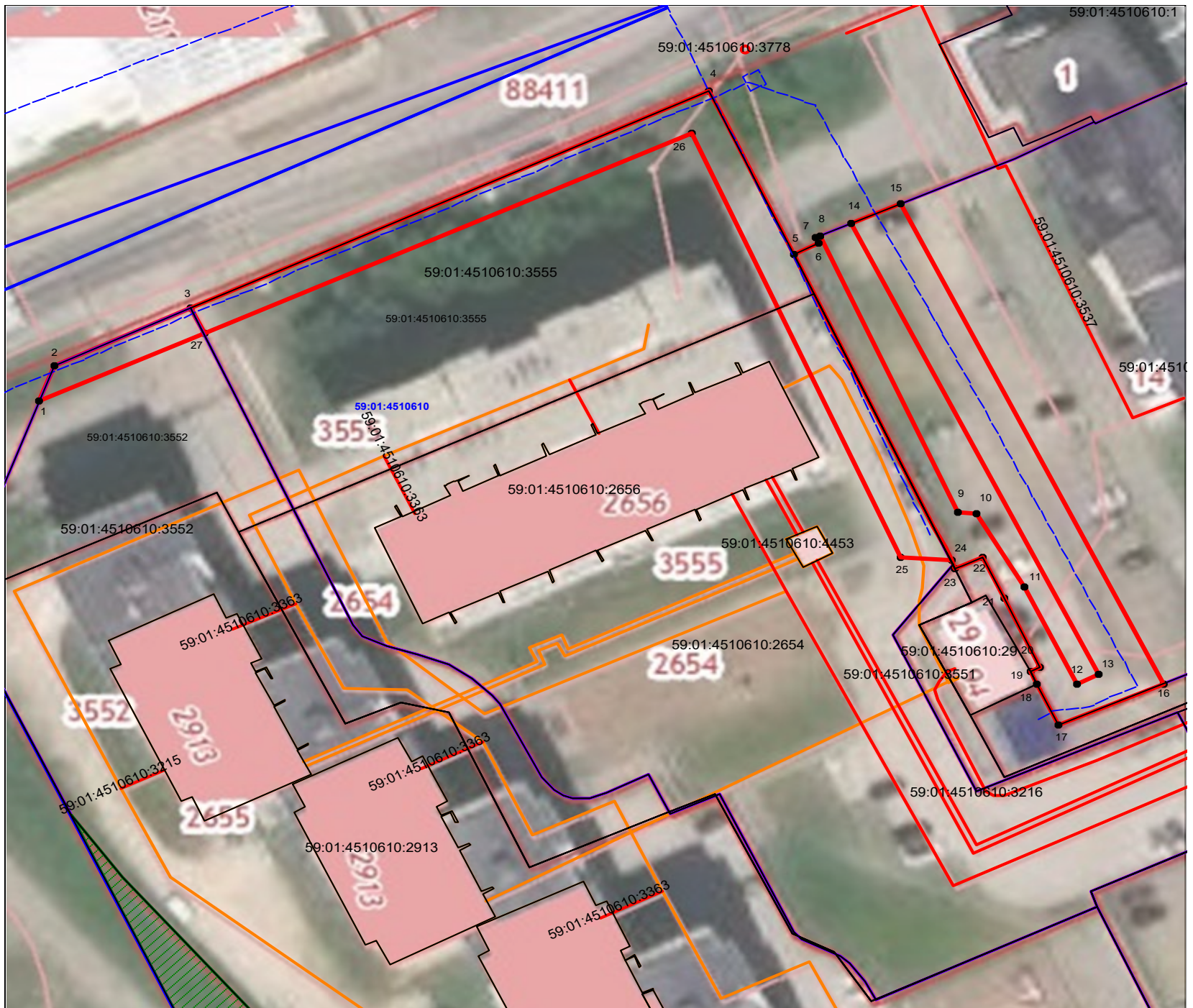
1	2	3	4	5	6
–	–	–	–	–	–

Схема расположения границ публичного сервитута

Объект: Реконструкция (вынос) участка ВЛ 0,4 кВ Речник ТП-5272 и участка ВЛ 0,4 кВ АЗС ТП-5272 в связи со строительством многоквартирного жилого дома по адресу: Пермский край, Дзержинский район, ул.Маяковского, 54 (переустройство сетей)

Местоположение: Пермский край, г.Пермь, Дзержинский район, ул.Маяковского

Площадь земель или части земельного участка, кв.м. : 1190 (в т.ч. часть земельного участка с КН 59:01:4510610:3552 - 60 кв.м., часть земельного участка с КН 59:01:4510610:3555 - 332 кв.м., часть земельного участка с КН 59:01:4510610:2654 - 165 кв.м. , часть земельного участка с КН 59:01:4510610:14 - 633 кв.м.)



Условные обозначения:

- граница публичного сервитута
- граница земельного участка, сведения которого внесены в ЕГРН
- - - проектное местоположение инженерного сооружения
- 59:01:4410912 обозначение кадастрового квартала
- 59:01:1713486:1 обозначение кадастрового номера земельного участка

Масштаб 1:600

Система координат МСК-59, зона 2

Метод определения координат: Метод спутниковых геодезических измерений (определений)

средняя квадратическая погрешность положения характерных точек (Mt)- 0.10 м

ГРАФИЧЕСКОЕ ОПИСАНИЕ
местоположения границ населенных пунктов, территориальных зон, особо охраняемых
природных территорий, зон с особыми условиями использования территории
Строительство ВЛ 0,4 кВ с установкой ПУ для электроснабжения деревни Ванюки (4500101734)
(наименование объекта, местоположение границ которого описано (далее - объект))

Раздел 1

Сведения об объекте		
№ п/п	Характеристики объекта	Описание характеристик
1	2	3
1	Местоположение объекта	Пермский край, Пермский м.о., Ванюки д
2	Площадь объекта ± величина погрешности определения площади ($P \pm \Delta P$), м ²	509 ± 8
3	Иные характеристики объекта	<p>1. Подключение (технологическое присоединение) к сетям инженерно-технического обеспечения ПАО «Россети Урал» по объекту: "Строительство ВЛ 0,4 кВ с установкой ПУ для электроснабжения деревни Ванюки (4500101734)"</p> <p>2. Иные идентифицирующие сведения: Правообладатель публичного сервитута - Публичное акционерное общество "Россети Урал", ИНН: 6671163413, ОГРН: 1056604000970, почтовый адрес: 614107, г. Пермь, ул.Инженерная, 17, адрес электронной почты - perm@rosseti-ural.ru</p> <p>3. Цель установления публичного сервитута: Размещение объектов электросетевого хозяйства, тепловых сетей, водопроводных сетей, сетей водоотведения, линий и сооружений связи, линейных объектов системы газоснабжения, нефтепроводов и нефтепродуктопроводов, их неотъемлемых технологических частей, если указанные объекты являются объектами федерального, регионального или местного значения, либо необходимы для организации электро-, газо-, тепло-, водоснабжения населения и водоотведения, подключения (технологического присоединения) к сетям инженерно-технического обеспечения, либо переносятся в связи с изъятием земельных участков, на которых они ранее располагались, для государственных или муниципальных нужд (далее также - инженерные сооружения)</p> <p>4. Срок публичного сервитута: Продолжительность: 49 лет</p> <p>5. Описание иной цели: Подключение (технологическое присоединение) к сетям инженерно-технического обеспечения ПАО «Россети Урал» по объекту: "Строительство ВЛ 0,4 кВ с установкой ПУ для электроснабжения деревни Ванюки (4500101734)"</p>

Раздел 2

Сведения о местоположении границ объекта					
1. Система координат МСК-59, зона 2					
2. Сведения о характерных точках границ объекта					
Обозначение характерных точек границ	Координаты, м		Метод определения координат характерной точки	Средняя квадратическая погрешность положения характерной точки (Mt), м	Описание обозначения точки на местности (при наличии)
	X	Y			
1	2	3	4	5	6
1	509546.97	2222386.35	Аналитический метод	0.1	-
2	509549.44	2222388.87	Аналитический метод	0.1	-
3	509521.07	2222419.04	Аналитический метод	0.1	-
4	509494.41	2222447.64	Аналитический метод	0.1	-
5	509468.64	2222474.74	Аналитический метод	0.1	-
6	509452.94	2222491.49	Аналитический метод	0.1	-
7	509450.38	2222488.93	Аналитический метод	0.1	-
8	509545.27	2222388.15	Аналитический метод	0.1	-
1	509546.97	2222386.35	Аналитический метод	0.1	-
3. Сведения о характерных точках части (частей) границы объекта					
Обозначение характерных точек части границы	Координаты, м		Метод определения координат характерной точки	Средняя квадратическая погрешность положения характерной точки (Mt), м	Описание обозначения точки на местности (при наличии)
	X	Y			
1	2	3	4	5	6
-	-	-	-	-	-

Раздел 3

Сведения о местоположении измененных (уточненных) границ объекта							
1. Система координат МСК-59, зона 2							
2. Сведения о характерных точках границ объекта							
Обозначение характерных точек границ	Существующие координаты, м		Измененные (уточненные) координаты, м		Метод определения координат характерной точки	Средняя квадратическая погрешность положения характерной точки (Mt), м	Описание обозначения точки на местности (при наличии)
	X	Y	X	Y			
1	2	3	4	5	6	7	8
-	-	-	-	-	-	-	-
3. Сведения о характерных точках части (частей) границы объекта							
Обозначение характерных точек части границы	Существующие координаты, м		Измененные (уточненные) координаты, м		Метод определения координат характерной точки	Средняя квадратическая погрешность положения характерной точки (Mt), м	Описание обозначения точки на местности (при наличии)
	X	Y	X	Y			
1	2	3	4	5	6	7	8
-	-	-	-	-	-	-	-

План границ объекта

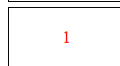


Масштаб 1:800

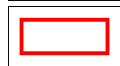
Используемые условные знаки и обозначения:



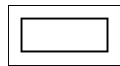
Характерная точка границы объекта



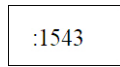
Надписи номеров характерных точек границы объекта



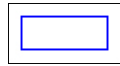
Образуемая граница объекта



Часть границы, сведения ЕГРН о которой позволяют однозначно определить ее положение на местности



Надписи кадастрового номера земельного участка



Граница кадастрового квартала

59:32:3980008

Обозначение кадастрового квартала

Текстовое описание местоположения границ объекта		
Прохождение границы		Описание прохождения границы
от точки	до точки	
1	2	3
-	-	-